



深圳市迦南伟业科技有限公司

目录 / CONTENTS

01 / 迦南伟业公司介绍

02 / SMT智能料带分盘机

03 / 联系我们

A photograph of a white sailboat on a blue ocean at sunset. The sun is low on the horizon, creating a warm, golden glow. The boat's mast and rigging are visible on the left. In the center, a large blue circle with a white border contains the text 'PART 01' and '公司介绍'.

PART 01

公司介绍



公司简介

深圳市迦南伟业科技经过了两年多的“潜心修炼”于2015年3月26日在深圳成立，初期注册资本500万元。公司于2017年8月28日迁新址在深圳福永镇和平社区久阳工业园内，目前公司面积约1600m²，拥有一批高素质、经验丰富的研发团队。公司成立之初本着以智能制造为核心，致力于提供智能化工厂解决方案，并提供配套核心技术产品的科技创新性企业。本着“以人为本、科技创新、合作共赢”的原则，不断实现“为客户创造价值”的企业使命。

公司核心技术骨干均在国内、外大型知名制造企业组成，具有多年现场精益管理、工艺规划、系统规划与改善的实战经验。基于国内外先进技术，自主研发了应用于智能工厂、智能制造的系列产品，全方位满足制造型企业转型升级过程中的多项需求。





—您首选的自动化合作伙伴我们提供人机和諧的自动化系统(MMHS)!—

A sailboat is shown on the left side of the frame, sailing on a deep blue ocean. The sun is low on the horizon, creating a warm, golden glow. In the background, there are faint silhouettes of mountains. A large, semi-transparent blue circle is centered over the image, containing white text and horizontal lines.

PART 02

SMT智能料带分盘机

介绍



■ 如何快速换线，保持库存准确？是不是应该从精准物料管控开始？

贵重IC，客供物料，受控物料



按需发料，数量准确，库存准确



■ **如何节约成本，减少人力投入？** 是不是应该从精确发料开始？

普通料带剩余料处理：



■ 如何避免盘料的再入库？是不是应该从精确发料开始？

特征对比

需要人员数量

人工清点数量

每次分料时间

制作标签

录入系统

人工作业

需要2-3人

数量整数出错

3分钟左右

人工操作，耗时耗力

非实时操作，易出错

设备作业

1人可操作2台设备

数量准确

1分钟左右

系统控制，简单明确

系统实时，无误

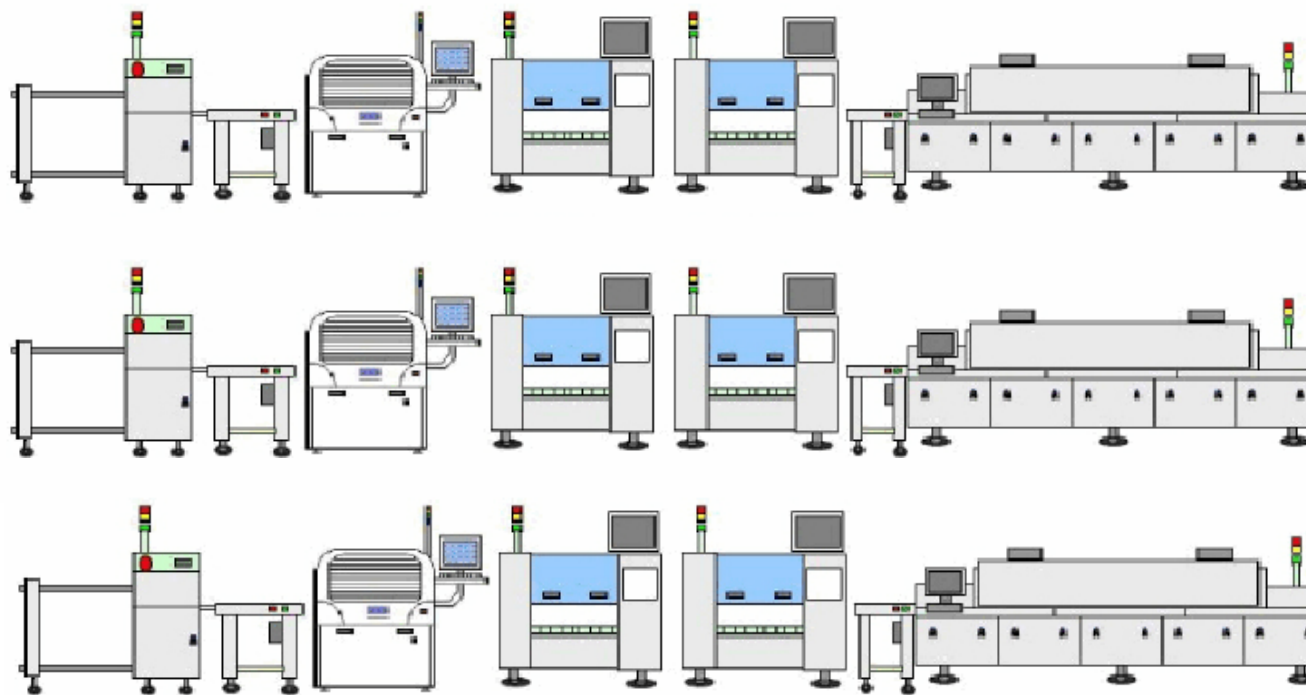
耗费
人力

耗费
工时

侵占
库存

■ **如何提高效率，减少人员？** 是不是应该从现在开始？

- 一盘料可以满足生产需求，就不要用三盘甚至更多！
- 生产结束没有尾料，对应至少三盘尾料处理！



- 如何减少散(小)盘料的在库数量？是不是应该从精确发料开始？



简介:

1

通过料盘扫码自动连接 MES 系统，核对并确定分料数量

2

自动精确计数分盘，实现大盘料分小盘料，整数盘分定数盘

3

自动包装，减少人员依赖程度，减轻企业用工负担。

4

自动生成新条形码打印张贴，便于识别与追溯，提高管理效率

5

1人操作完成即可，实现产线用量精确化管理，减少重复劳动，避免出错

结构介绍:

报警灯

显示器

料带剪切、
贴头机构

待分物料盘

旧料盘条
码打印机

电源总开关

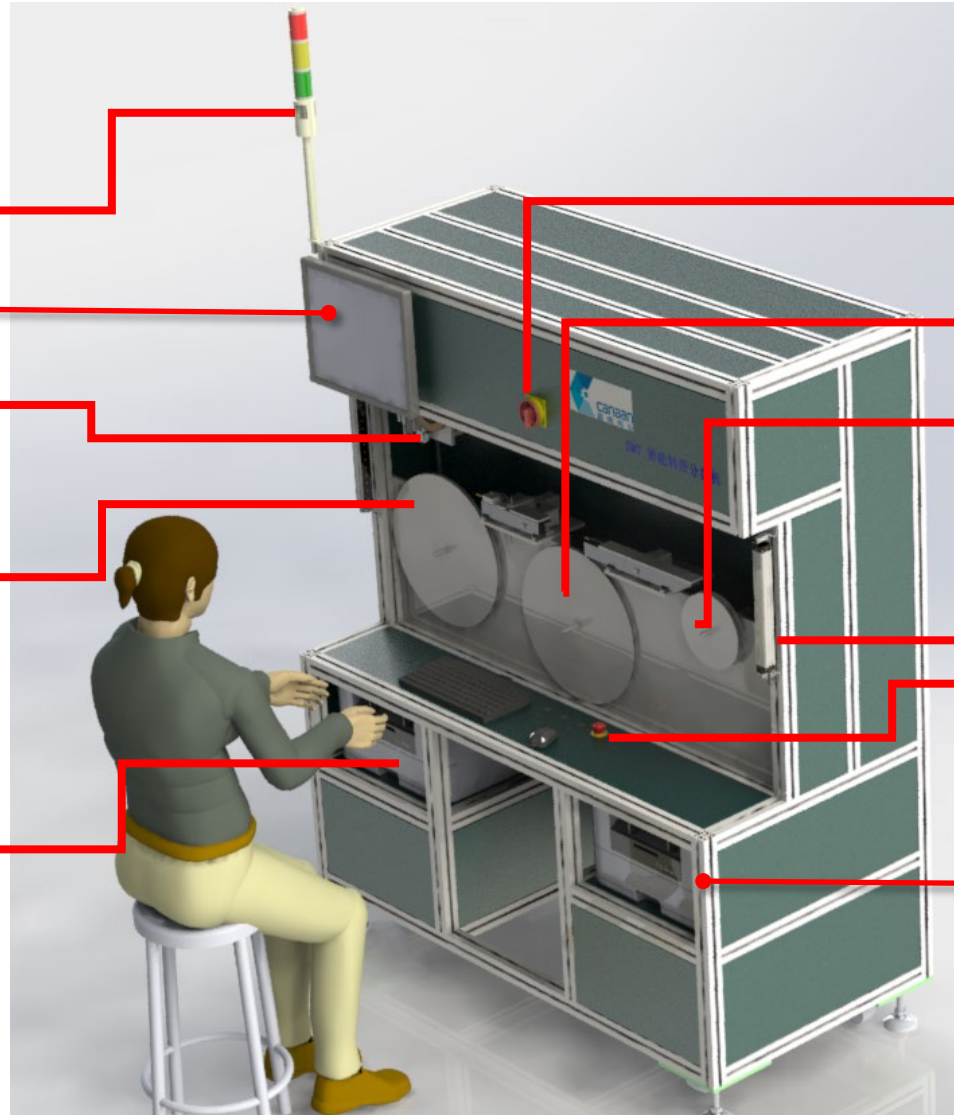
已分新料包装机构

物料分盘倒装盘机构

对射型安全光幕

操作按钮及
键盘鼠标

新料盘条
码打印机



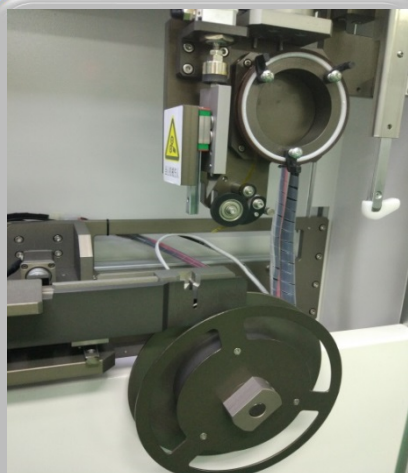


特点介绍:



操作界面

◎界面简洁



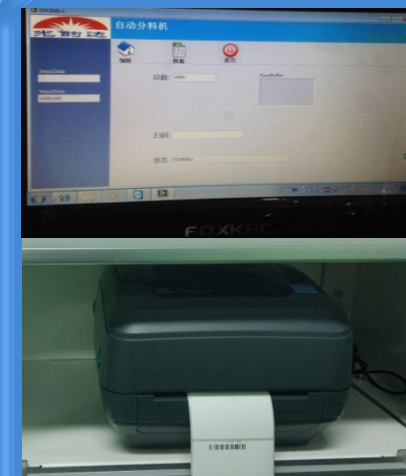
分料机构

◎机构精确，
点料准确。



自动包装

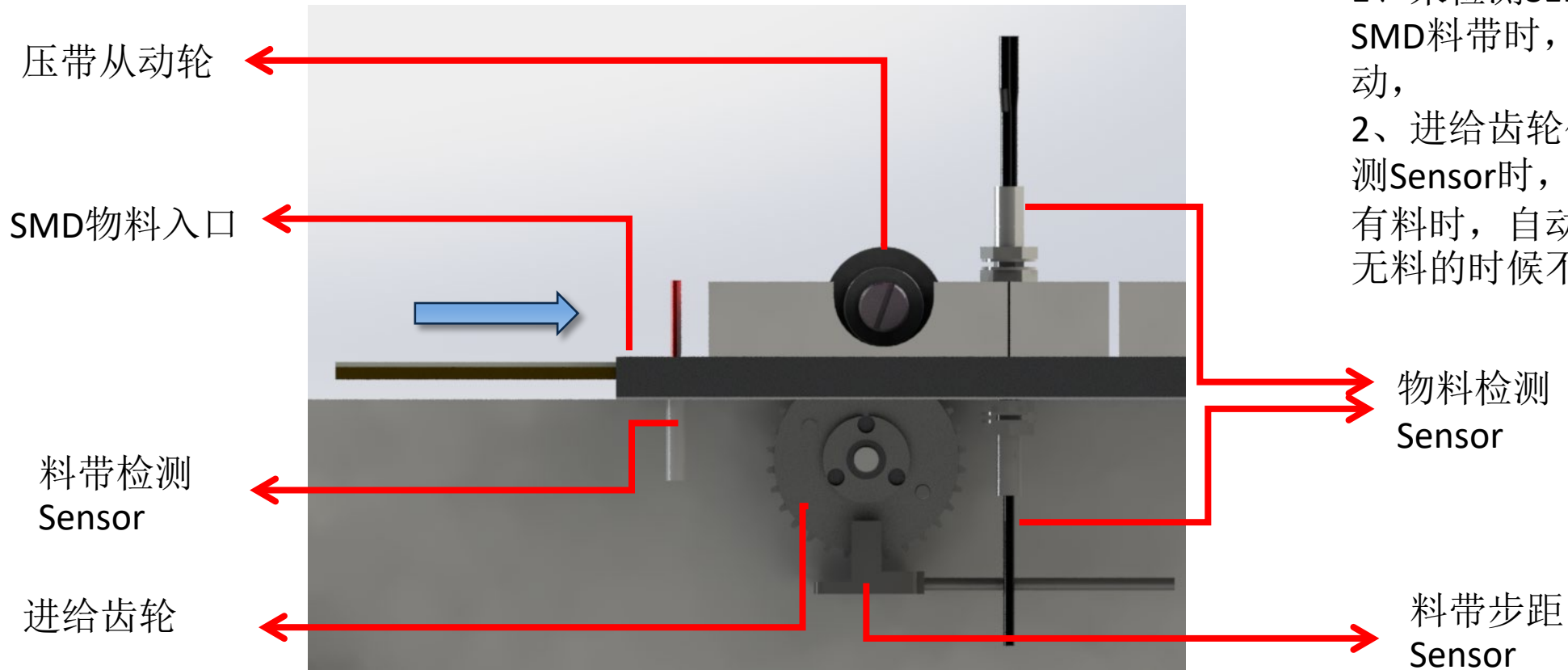
◎自动包装



条码打印

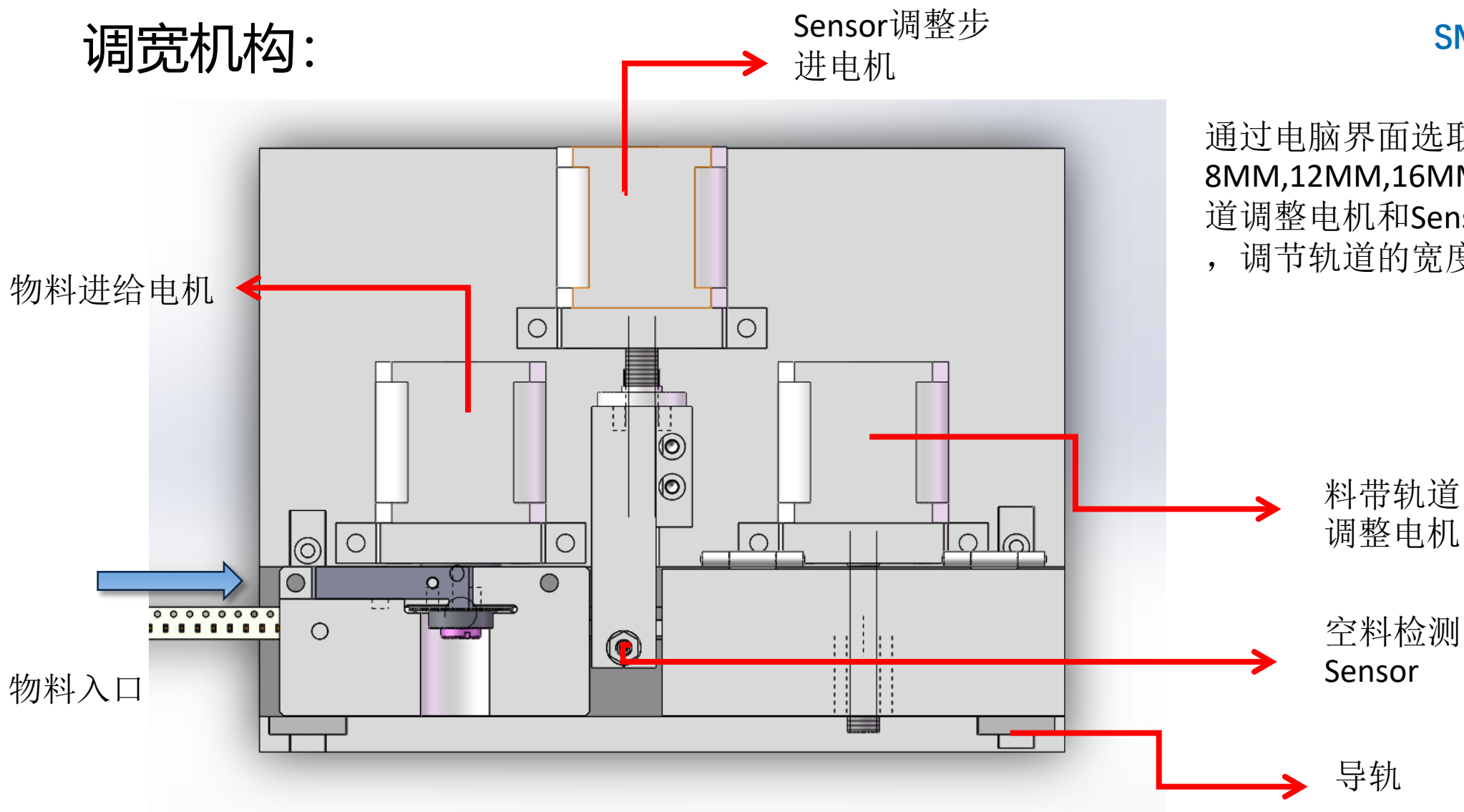
◎系统打印。

计数原理介绍：



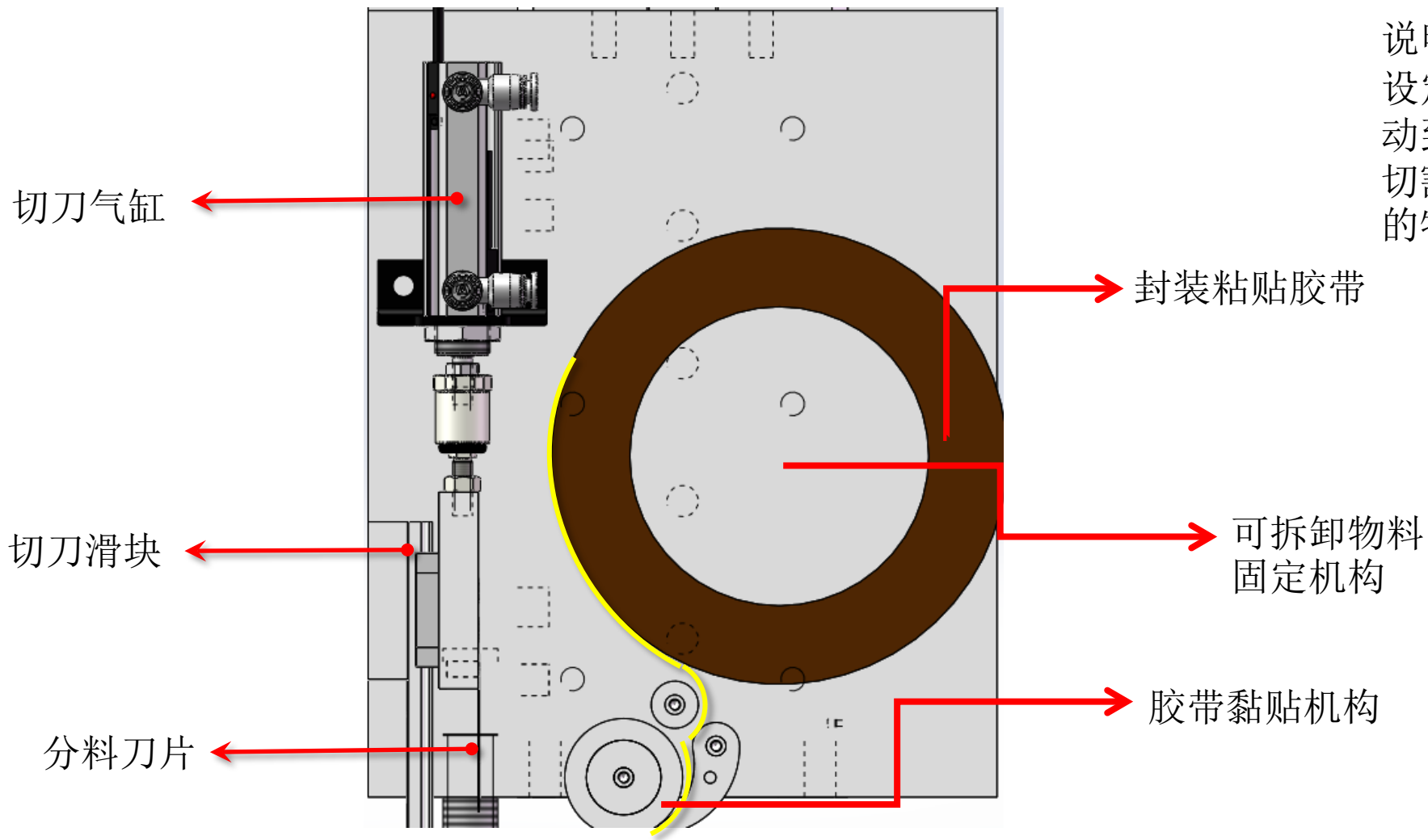
- 1、来检测SENSOR检测到SMD料带时，电机带动进给齿轮转动，
- 2、进给齿轮传动料带经过物料检测Sensor时，当物料检测Sensor到有料时，自动计算物料数量，料带无料的时候不会计数，

调宽机构：



通过电脑界面选取
8MM,12MM,16MM料带规格，轨道调整电机和Sensor调整电机转动，调节轨道的宽度与Sensor位置。

贴胶及切刀机构：



说明：
设定所需物料数量后，剪切机构移动到分料位置后对当前物料带进行切割，同时胶带黏贴机构对已剪切的物料带粘贴封装胶带。

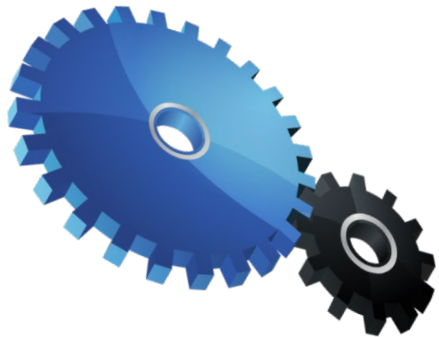
其他简介:

设备能力:

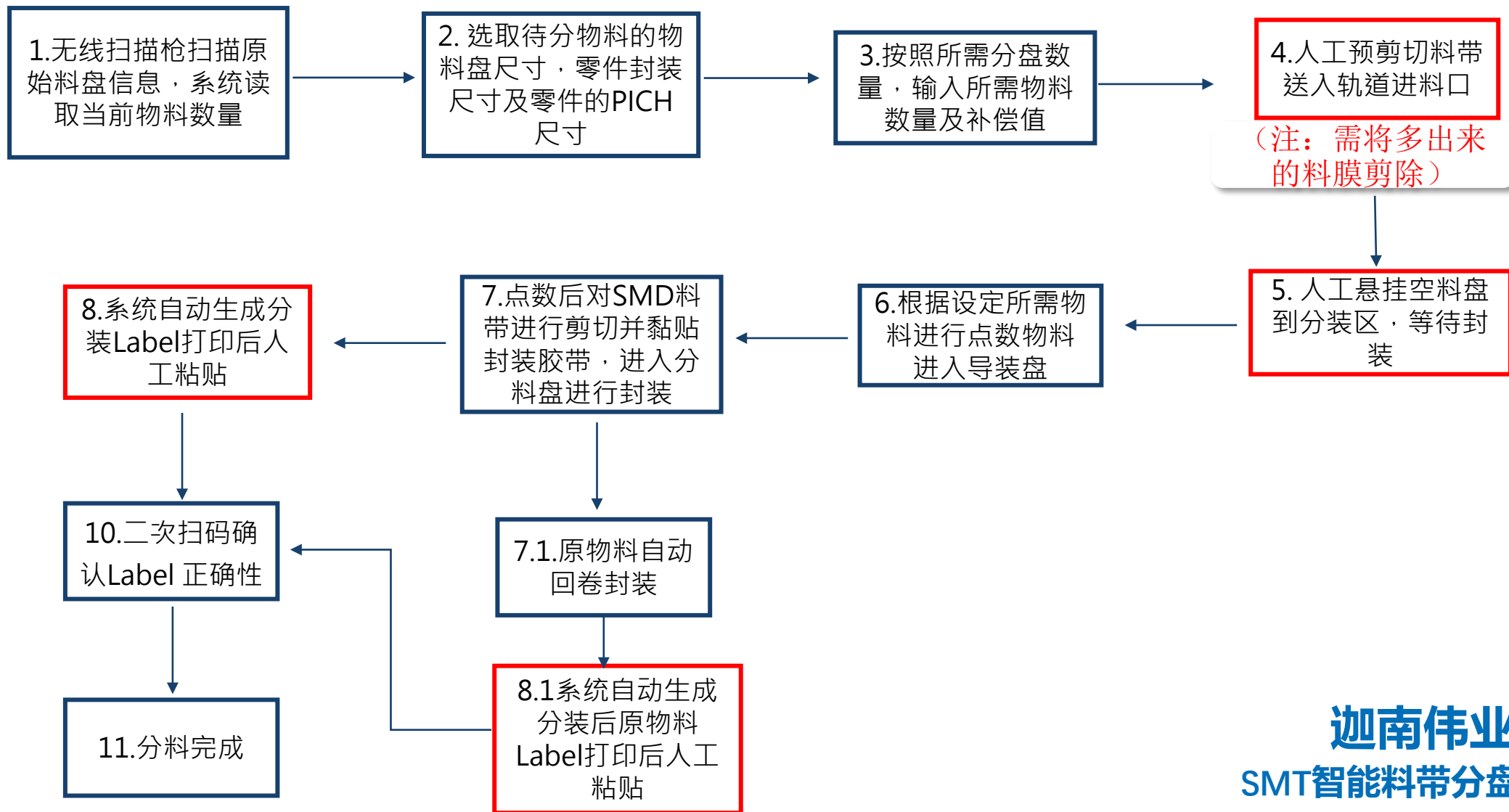
- SMD料带式零件皆可
- 料带盘最大直径:7寸, 13寸, 15寸
- 料带间隔(Pinch):4mm
- 料带宽度(Width): (8, 12, 16mm)
- 最小分料数: 150pcs (0402及0201规格)
- 计数允许误差: 8*2(间距) 6PCS;8*4以上间距) 2PCS
- 新, 旧料盘自动封装功能
- 空料自动识别, 不计算数量
- 与客户MES系统对接, 自动获取分料数量
- 条码自动打印, 人工贴附

设备规格:

- 电源: AC220V,50Hz 200W
- 气压: ≥ 0.5 Mpa
- 外形尺寸: L1400*W700*H1750
- 重量: 220KG



操作流程图



感

谢

聆

听

